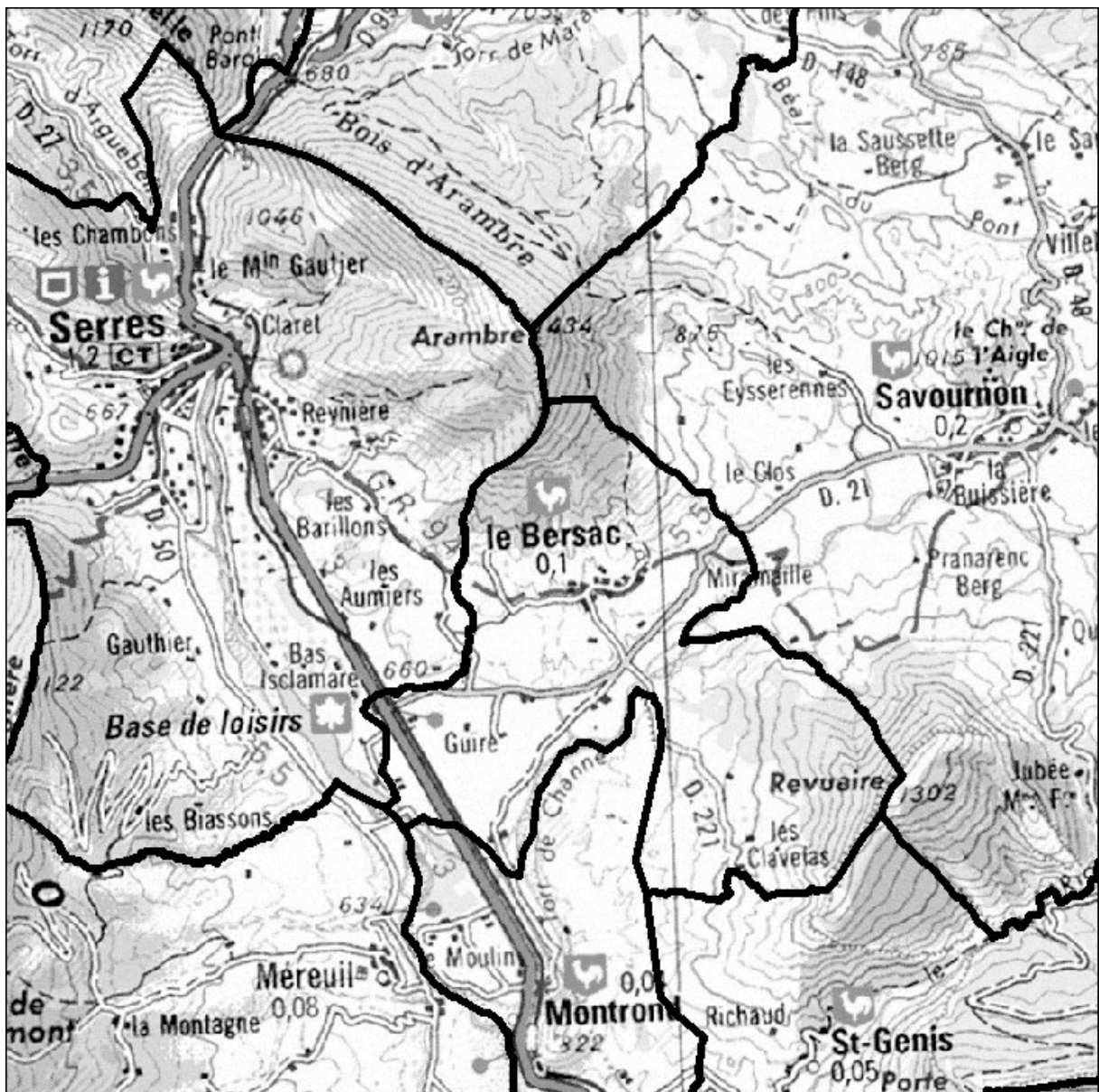


PREFETE DES HAUTES-ALPES

Document d'information des acquéreurs et locataires de biens immobiliers sur  
les risques naturels et technologiques majeurs situés sur la commune de

LE BERSAC

Articles L125-5 et R 125-23 à R 125-27 du code de l'environnement



La totalité du territoire communal tel que délimité sur la carte ci-dessus, est soumis  
à un risque sismique de niveau 2 « faible »