

COMMUNE DE  
**SAVINES-LE-LAC**

PLAN DE PREVENTION DES RISQUES NATURELS PREVISIBLES

**DOSSIER D'APPROBATION**

**CARTE INFORMATIVE  
DES MOUVEMENTS DE TERRAIN**

Echelle : 1 / 12000

Annexé à l'arrêté préfectoral

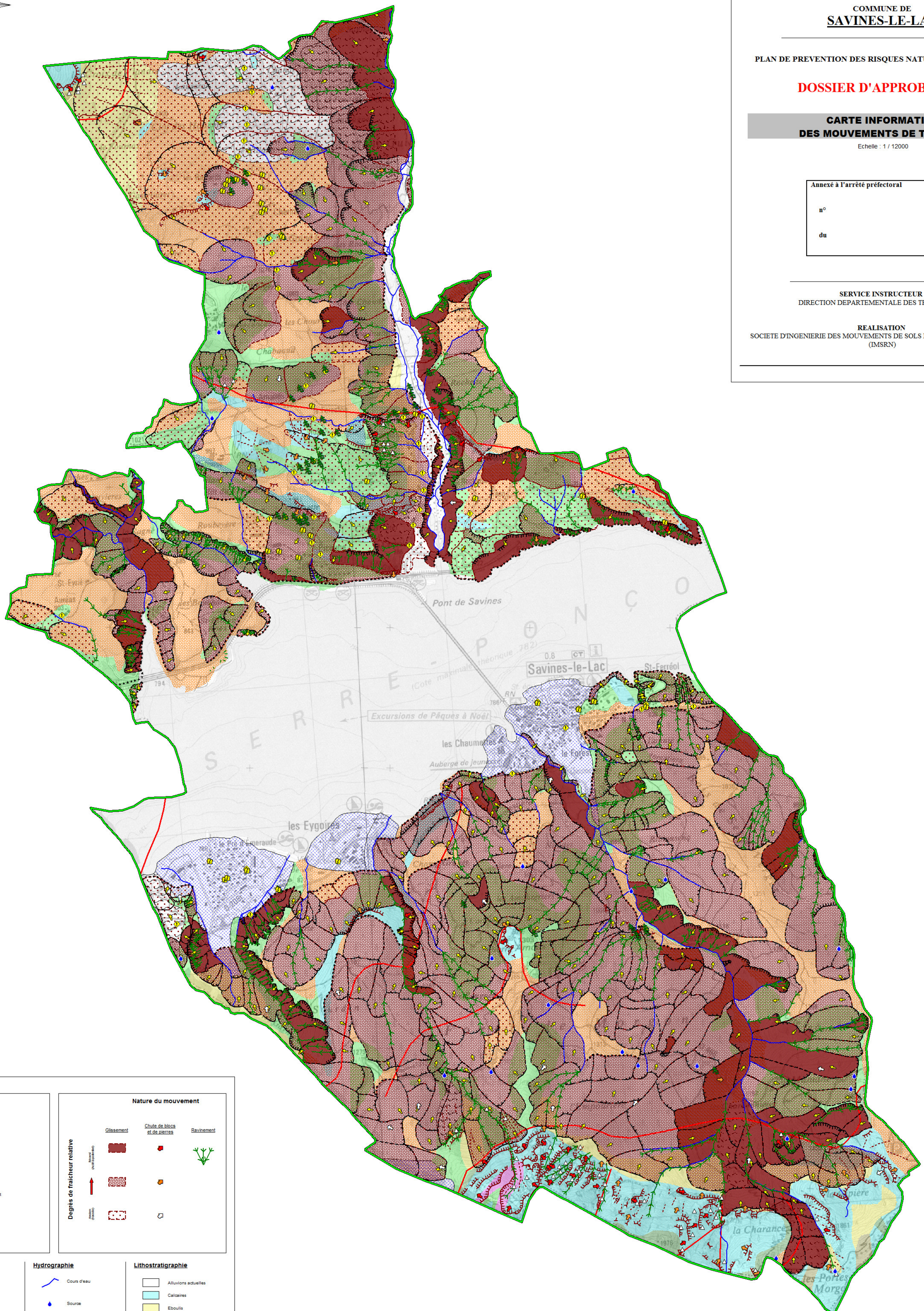
n°

du

SERVICE INSTRUCTEUR  
DIRECTION DEPARTEMENTALE DES TERRITOIRES

REALISATION  
SOCIETE D'INGENIERIE DES MOUVEMENTS DE SOLS ET DES RISQUES NATURELS  
(MSRN)

Mai 2018



**Mouvements de terrain**

<b>Zone d'arrachement</b>	<b>Nature du mouvement</b>
Bien marquée	Glissement
Moyennement marquée	Chute de bloc et de pierres
Peu marquée	Ravinement
Eclatement	
Rampe latérale supposée	
Limite de réception : Pieds de glissement / Eboulement	
Eboulement	
Blocs éboulés	
Sens du mouvement	

**Degrés de fraîcheur relative**

↑	↑	↑
↑	↑	↑
↑	↑	↑

**Manifestations de déformations**

- Déordre sur végétation
- Déordre sur bâtiment
- Déordre sur route et chemin
- Site représentatif des mouvements de terrain (Fiches descriptives)

**Hydrographie**

- Cours d'eau
- Source
- Cône de déjection

**Lithostratigraphie**

- Alluvions actuelles
- Calcaires
- Ebouillis
- Marnes
- Argiles avec gypse
- Marno-calcaires
- Flysch
- Moraines et alluvions glaciaires
- Poudingues
- Glissements (BRGM)

**Limite communale**

**Faïlle ou chevauchement**