



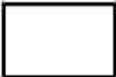


PREFECTURE DES HAUTES-ALPES
DOSSIER COMMUNAL D'INFORMATION
sur les risques naturels et
technologiques majeurs

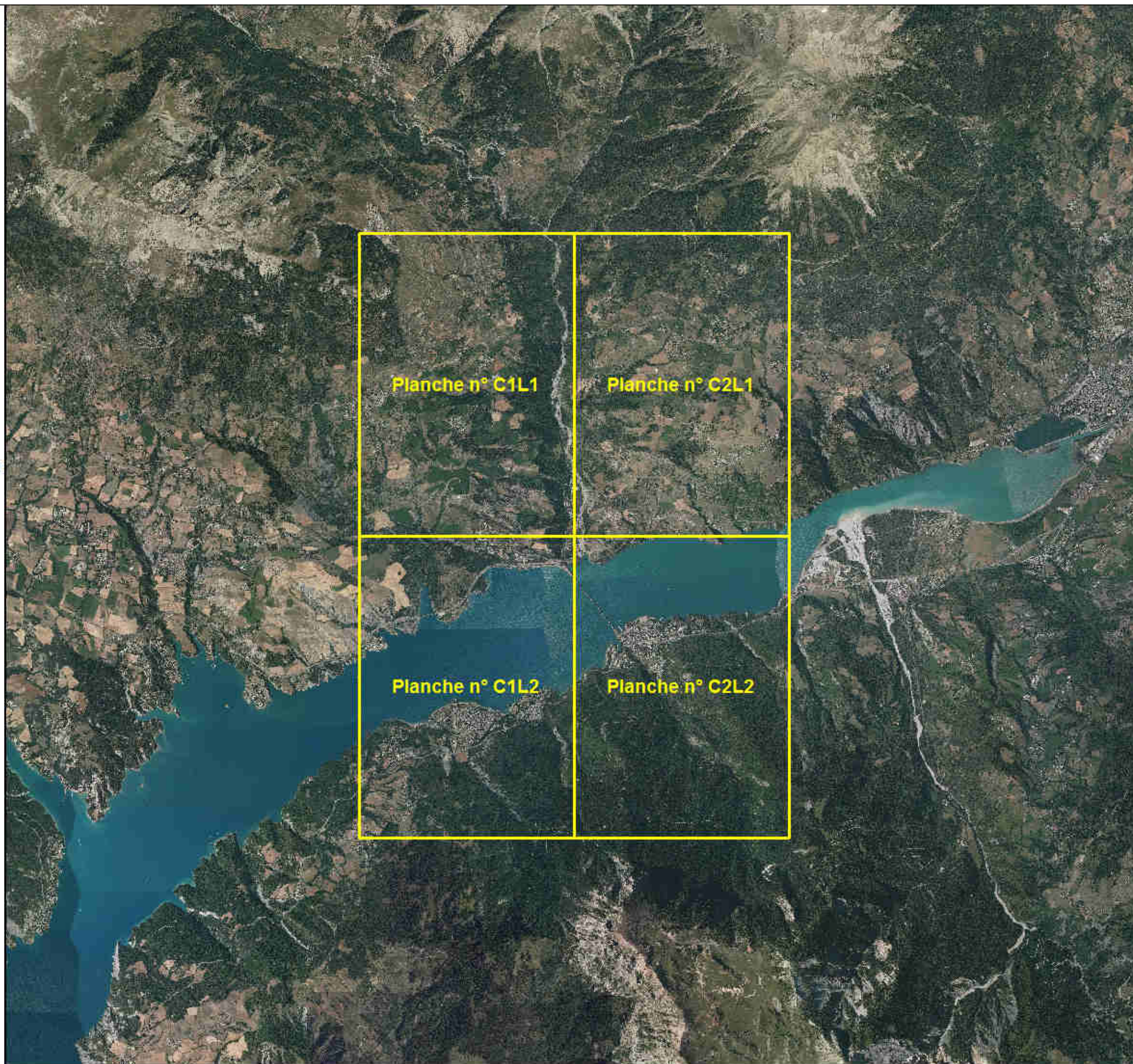
COMMUNE DE
SAVINES-LE-LAC

Les documents cartographiques ci-après reproduisent
les documents de référence consultables en mairie

Les cartes sont au nombre de : 5
La présente carte d'assemblage
4 planches A3 au 1 / 10000

LEGENDE DES CARTES
DE ZONAGE

-  Zones non réglementées
-  Bx : constructions autorisées
sous conditions
(le n°x renvoie au règlement)
-  Rx : constructions interdites
(le n°x renvoie au règlement)



Zonage au 1 / 10000

Planche C1L1

