



PREFECTURE DES HAUTES-ALPES

COMMUNE DE ASPRES-SUR-BUECH

PLAN DE PREVENTION DES RISQUES NATURELS PREVISIBLES

DOSSIER D'APPROBATION

CARTE HYDROGEO MORPHOLOGIQUE DES ZONES INONDABLES

Echelle : 1 / 10000

Annexé à l'arrêté préfectoral

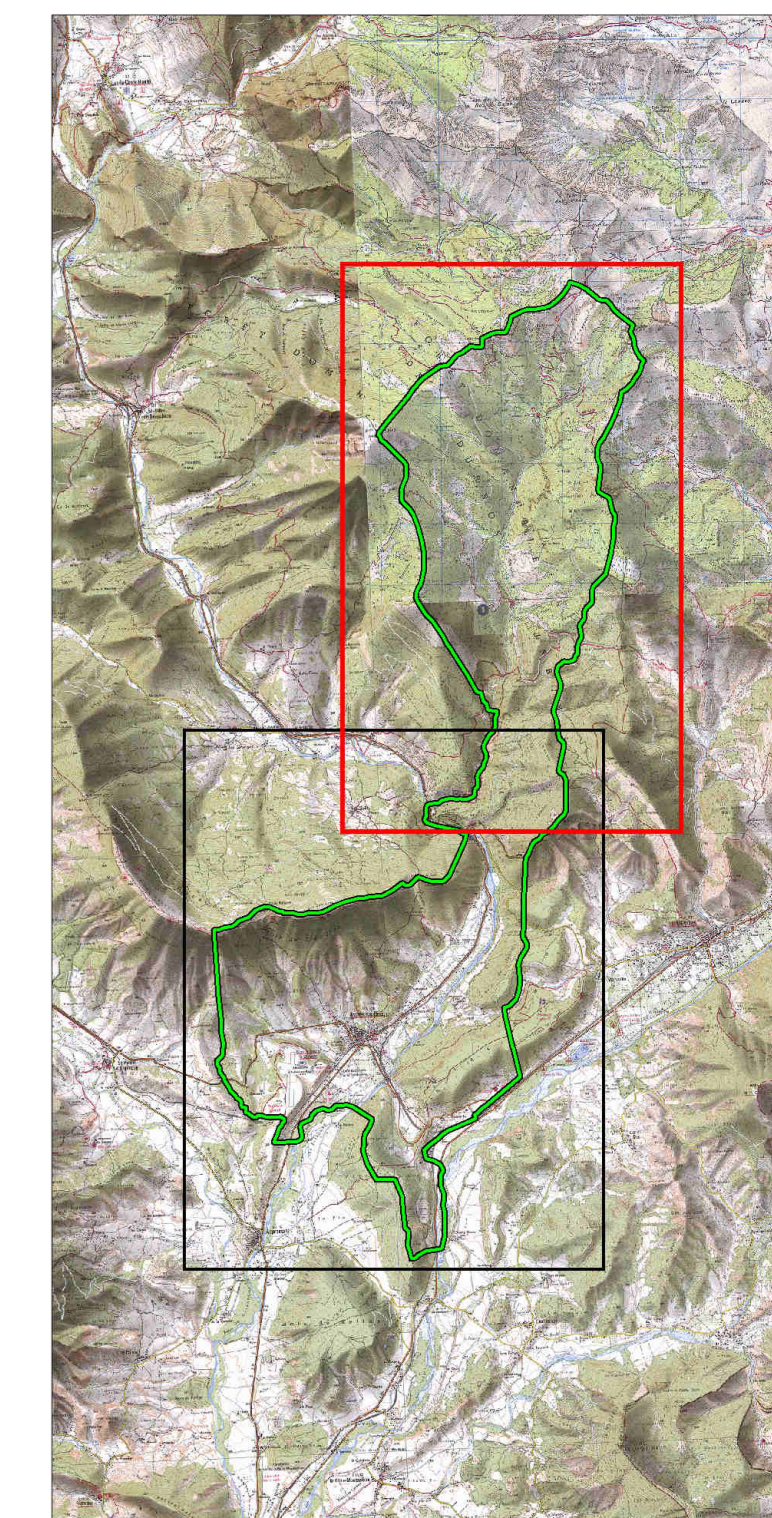
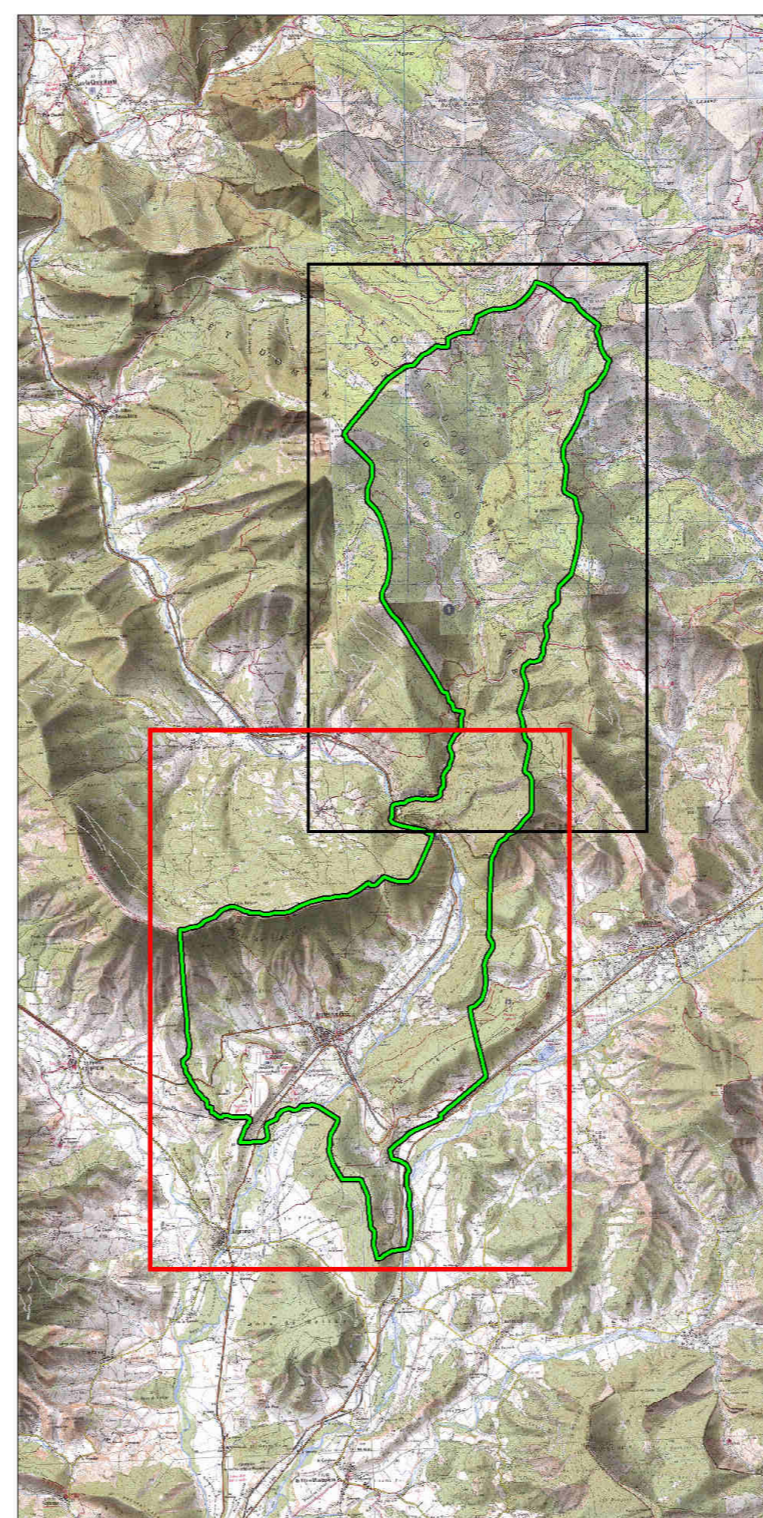
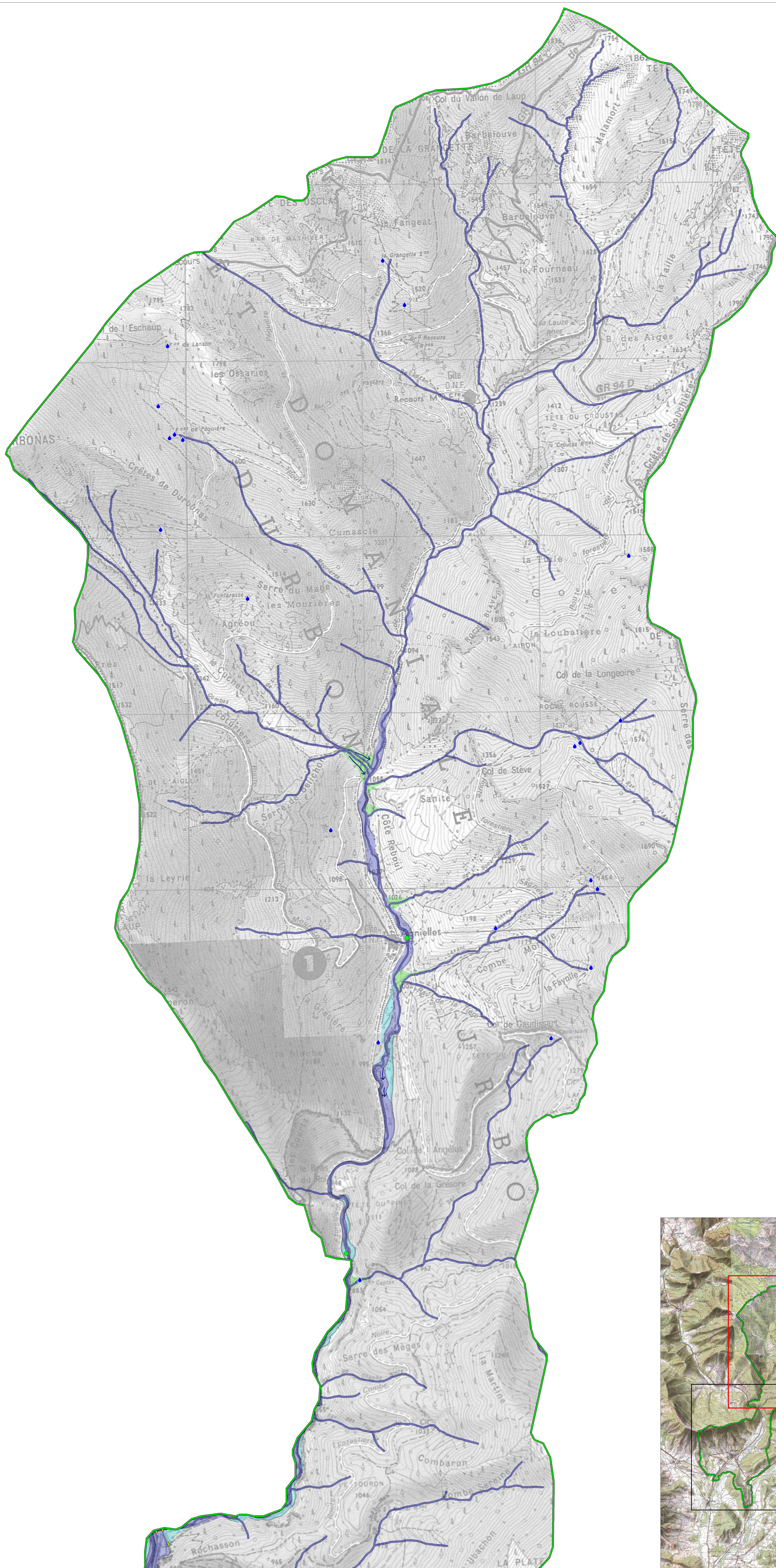
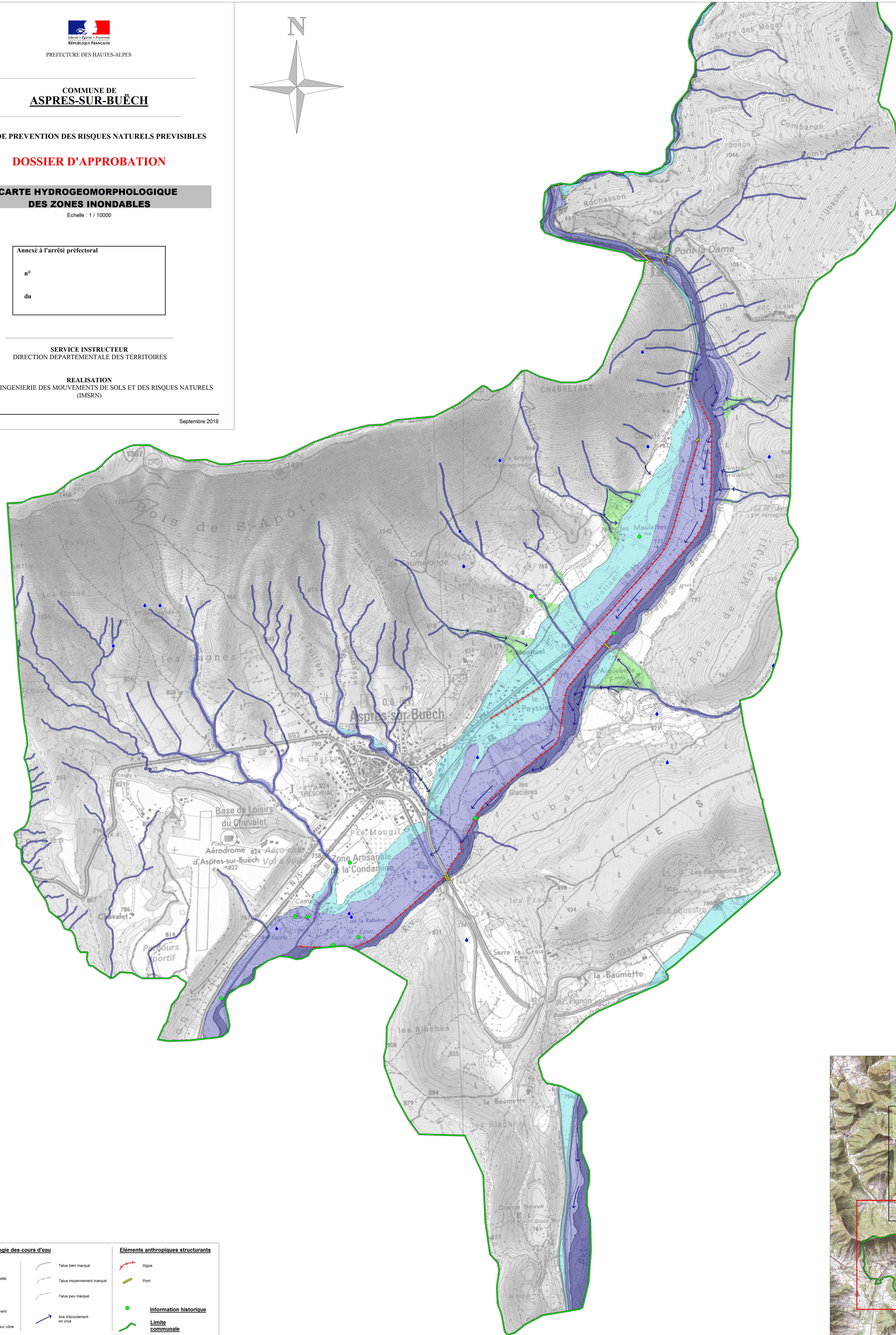
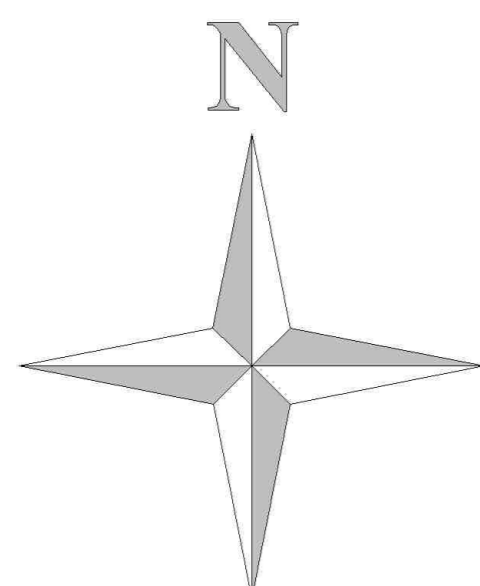
n°

du

SERVICE INSTRUCTEUR
DIRECTION DEPARTEMENTALE DES TERRITOIRES

REALISATION
SOCIETE D'INGENIERIE DES MOUVEMENTS DE SOLS ET DES RISQUES NATURELS
(MSRN)

Septembre 2019



Hydrogéomorphologie des cours d'eau		Éléments anthropiques structurants	
Lit mineur	Espace de mobilité au lit mineur	Digue	Pont
Lit majeur	Zone d'écoulement	Information historique	Limite communale
Rehaussement sur cote	Axe d'écoulement en crue		
Talus bien marqué			
Talus moyennement marqué			
Talus peu marqué			

Fond de plan : Scan25 © IGN

0 250 500 m