

Commune de Saint-Véran

P.P.R.N
PLAN DE PRÉVENTION DES RISQUES NATURELS PRÉVISIBLES

**PLAN DE ZONAGE
RÉGLEMENTAIRE**

SERVICE INSTRUCTEUR :
DIRECTION DÉPARTEMENTALE DES TERRITOIRES DES HAUTES-ALPES

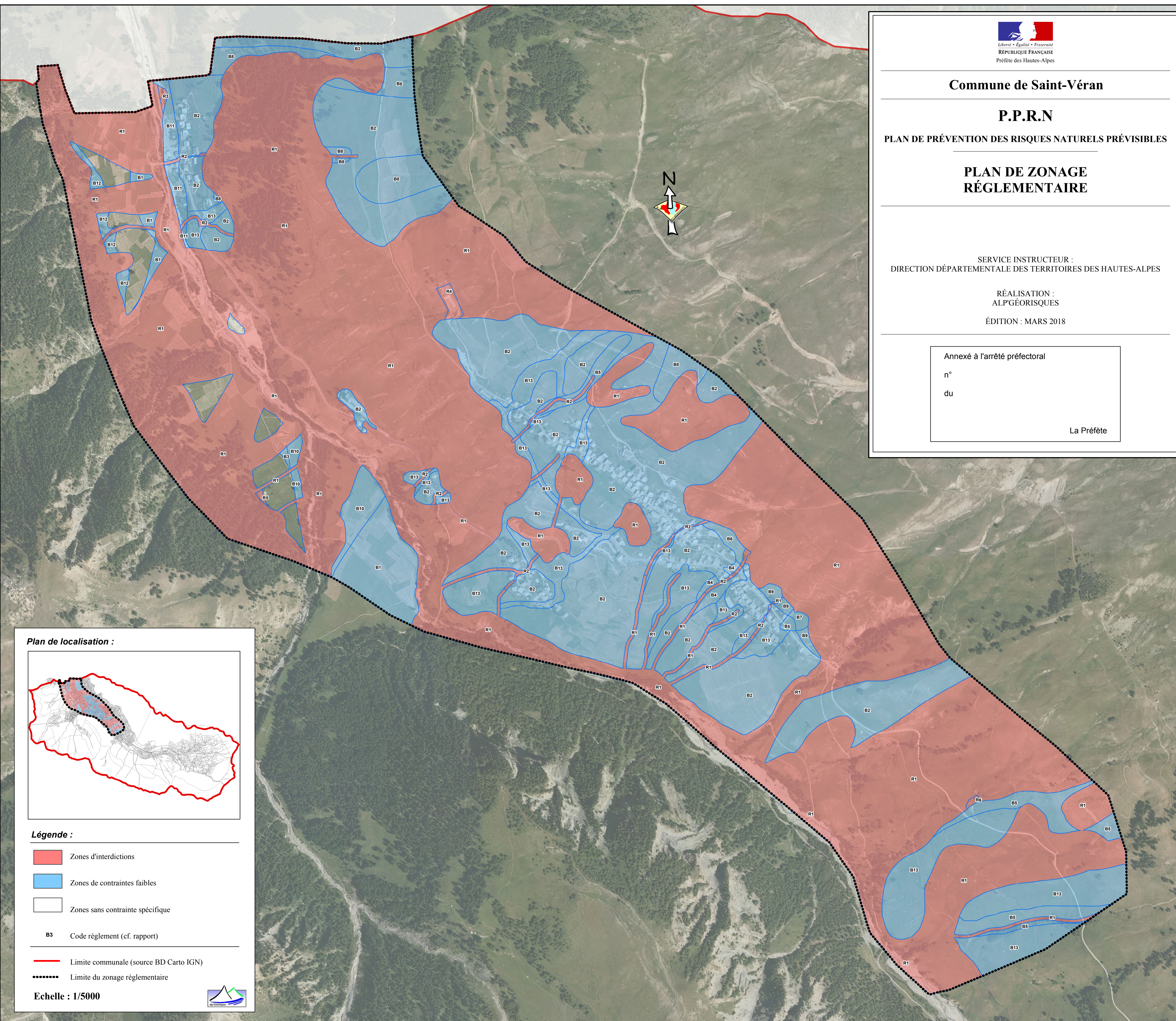
RÉALISATION :
ALP'GÉORISQUES

ÉDITION : MARS 2018

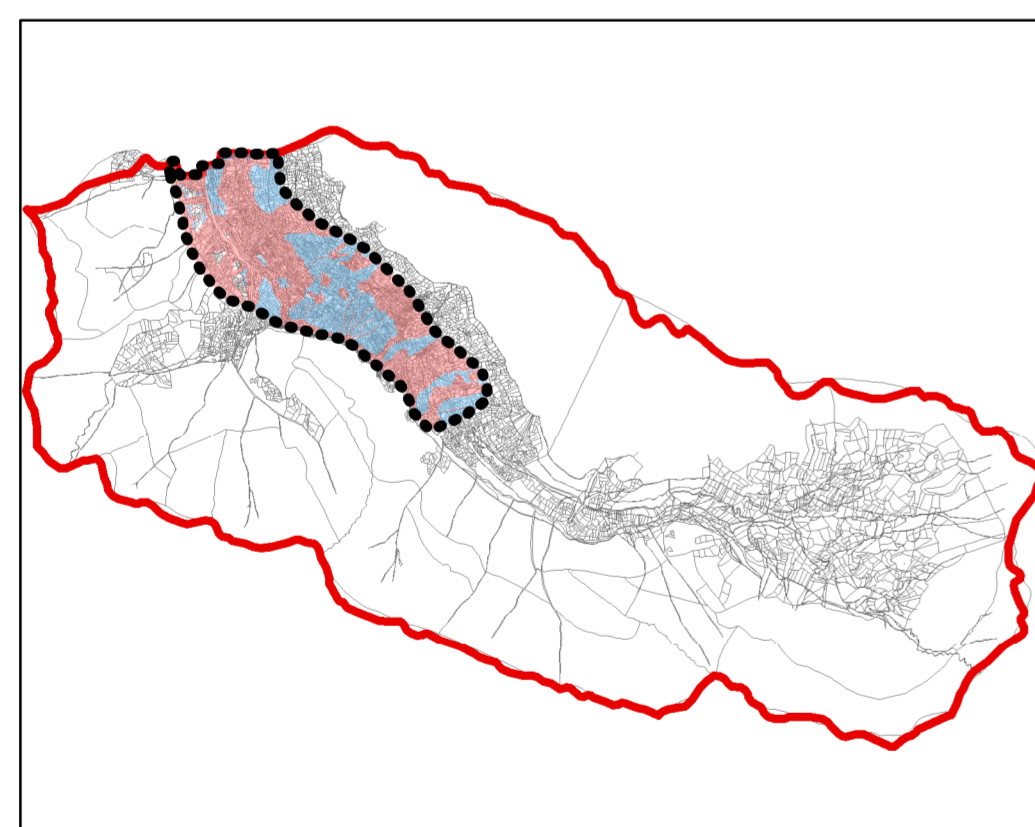
Annexé à l'arrêté préfectoral

n°
du






La Préfète



Plan de localisation :



Légende :

-  Zones d'interdictions
-  Zones de contraintes faibles
-  Zones sans contrainte spécifique
- B3** Code règlement (cf. rapport)
-  Limite communale (source BD Carto IGN)
-  Limite du zonage réglementaire

Echelle : 1/5000

