



COMMUNE DE MOLINES EN QUEYRAS

P.P.R.

PLAN DE PREVENTION DES RISQUES NATURELS
PREVISIBLES

ZONAGE REGLEMENTAIRE

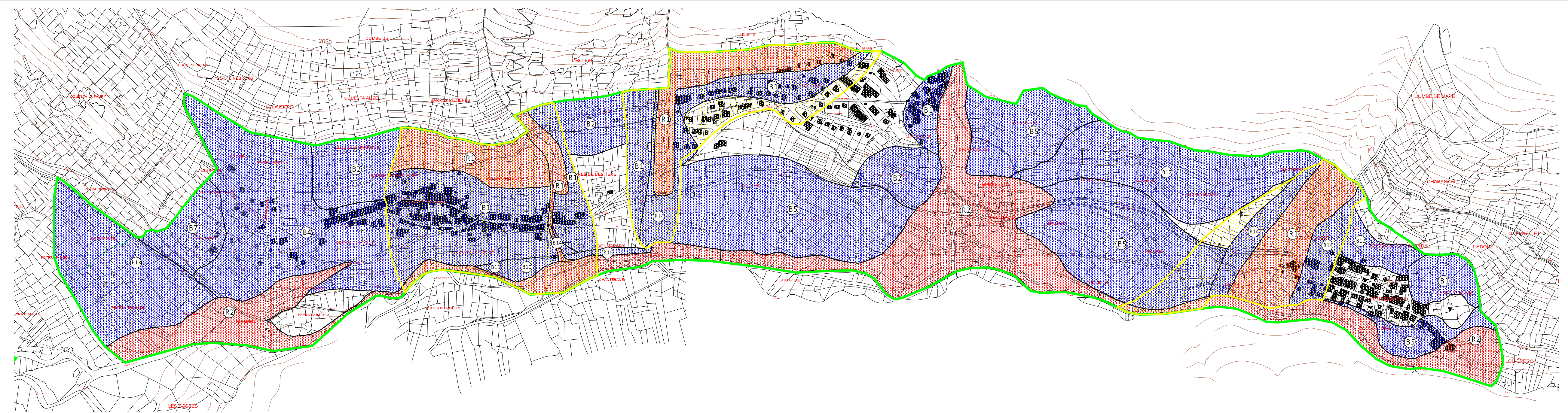
PIERREGROSSE-LE COIN-FONTGILLARDE

SERVICE INSTRUCTEUR :
DIRECTION DEPARTEMENTALE DE L'EQUIPEMENT

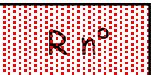
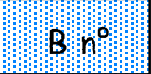
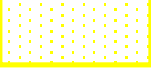
REALISATION :
SERVICE DEPARTEMENTAL DE RESTAURATION DES TERRAINS EN MONTAGNE
OFFICE NATIONAL DES FORETS
MAI 2007

DOSSIER APPROUVE

Etabli le :
Modifié le :
Approuvé le :



ZONAGE REGLEMENTAIRE

-  **R n°** Zones inconstructibles
(n° renvoyant au règlement)
-  **B n°** Zones constructibles sous conditions
(n° renvoyant au règlement)
-  **Zones B3 d'Aléa Maximum Vraisemblable**
où doit être mis en oeuvre un
Plan Communal de Sauvegarde
vis à vis des Avalanches

ECHELLE 1/5000



 Limite de zonage réglementaire